



BONNET GRANDE CUISINE

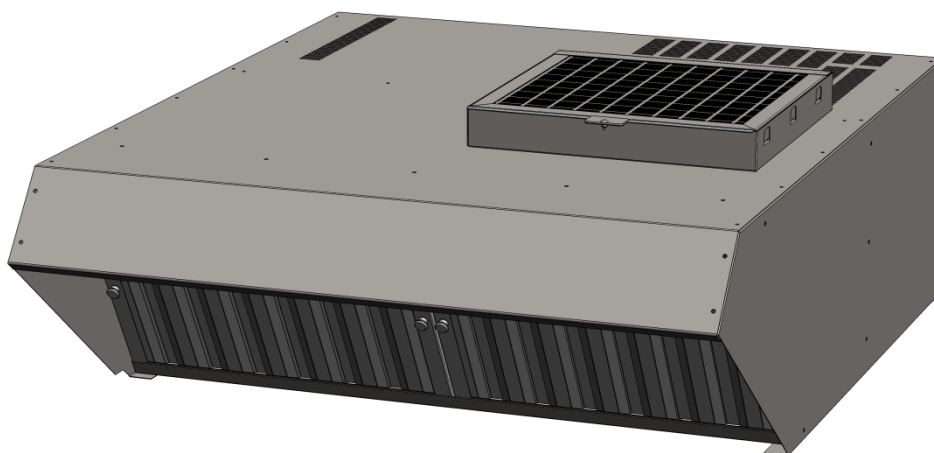
Siège social:

Rue des Frères Lumière - Z.I Mitry Compans

77292 MITRY MORY Cedex

Accessoire: Hotte pour Fours mixtes Bonnet 6 et 10 niveaux GN 1/1

Réf. AC6&11HE



HOTTE

- * Hotte à installer sur les fours Electriques 6 et 10 niveaux GN 1/1 BONNET, toutes gammes.
- * Cette hotte permet l'installation d'un four en dehors de la zone « couverte » par une hotte classique, existante ou dédiée.
- * Le système permet de condenser les vapeurs sortant de la cheminée et de la porte du four lors des cuissons, garantissant ainsi un confort à l'utilisateur.
- * Construction tout inox.
- * Démarrage automatique de la hotte à l'ouverture de la porte (si four en fonctionnement) et lors de détection d'échappement de vapeur par les cheminées du four.
- * Arrêt automatique après temporisation.
- * 2 vitesses d'aspiration.
- * Equipé de 3 filtres à chocs lavables en machine et d'un filtre à charbon actif démontables.
- * Raccordement électrique de la hotte directement sur le four.
- * La technologie de conception de cette hotte ne nécessite aucune connexion vers l'extérieur.
- * *Nota : Les odeurs et fumées générées par certains procédés de cuisson et/ou produits ne sont pas intégralement traités par cette hotte.*

NORMES: Conformités aux normes

EN 60-335-1: Normes européennes relatives à la sécurité des appareils électriques.

(Normes Françaises: indice de classement C 73-800).

IP 25 et IK 9: Indices de Protection.

XP U 60-010: Hygiène.





BONNET GRANDE CUISINE

Siège social:

Rue des Frères Lumière - Z.I Mitry Compans

77292 MITRY MORY Cedex

AC6&11HE



Raccordement ELECTRIQUE

Câble fourni pour raccordement sur four
Longueur 3.5 mètres



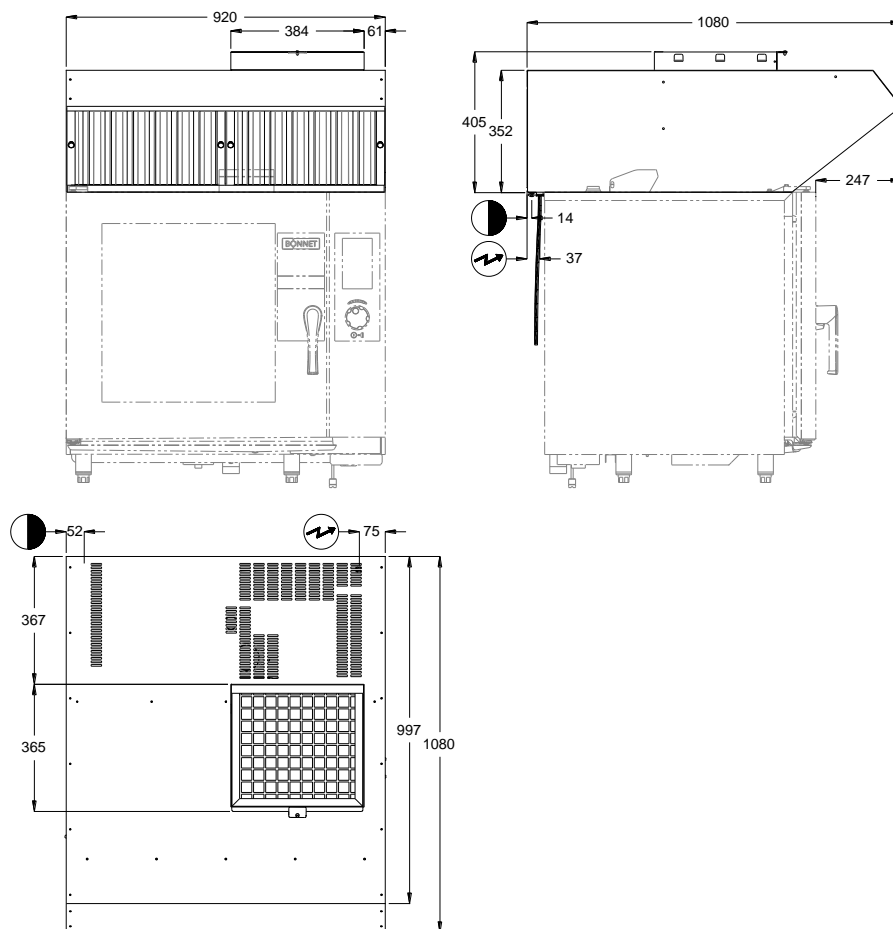
EVACUATION CONDENSATS

Les eaux évacuées peuvent être des
condensats à hautes températures,
utiliser des matériaux adaptés à ces
températures.

Il est impératif d'avoir un siphon entre
l'appareil et le réseaux de vidange pour
prévenir les remontées d'odeurs.

**Il est impératif de respecter une distance
minimum de 500mm** au-dessus de la hotte
pour un bon fonctionnement de celle-ci.

Attention: Toujours installer le four équipé de
sa hotte dans un local naturellement aéré, ou
disposant d'un renouvellement d'air conforme
à la réglementation en vigueur.



CODE TECHNIQUE

B1AC6&11HE

DIMENSIONS (mm)

Hauteur	405
Largeur	920
Profondeur	1080
Hauteur four + hotte	
6 / 10 niveaux	1240 / 1410

COLISAGE (mm)

Largeur	1070
Avancée	550
Hauteur	1300

POIDS (KG) (brut / net)

66 / 43



ELECTRICITE (Monophasée 230V+T)

Puissance (kW)	230V 1 a.c.	0.20
Intensité maxi (A)	230V 1 a.c.	1.30



EVACUATION CONDENSATS

Température condensas

Approx. 98°C

Raccordement

Sortie non fileté diamètre 10mm + tuyau longueur 2 mètres